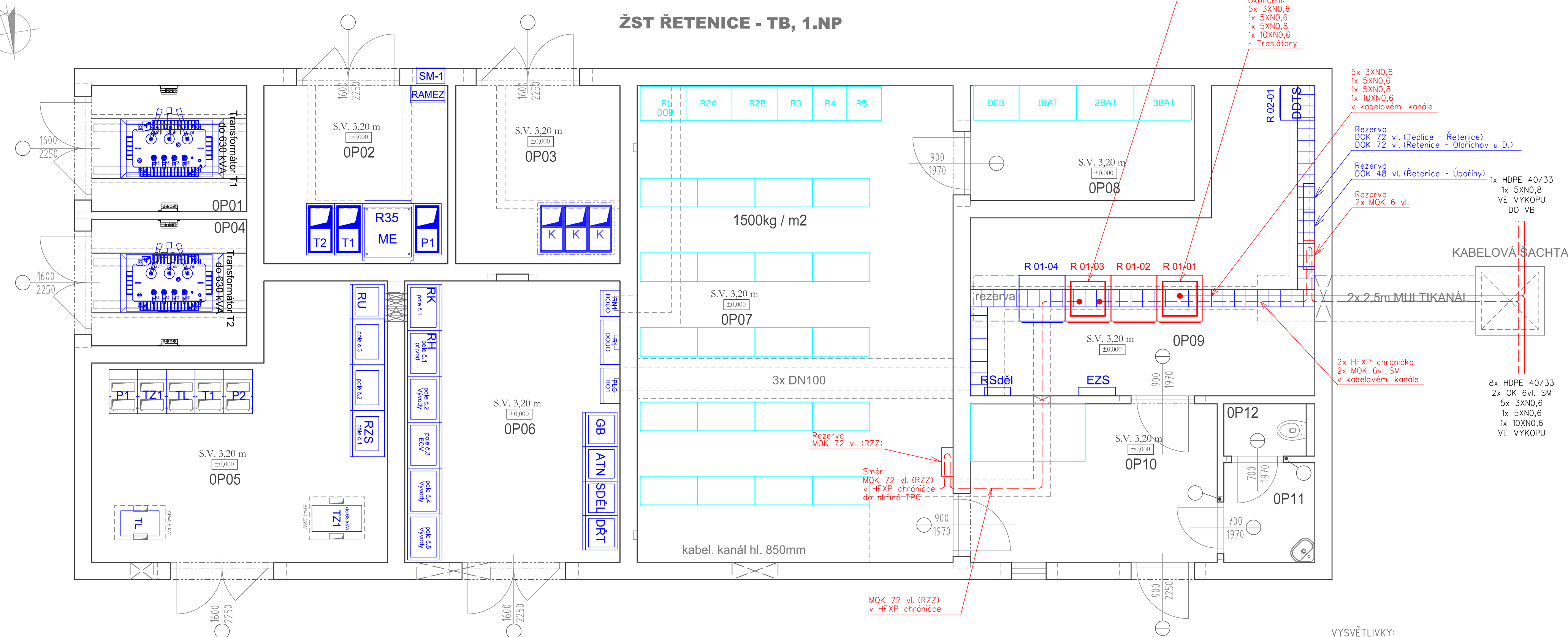
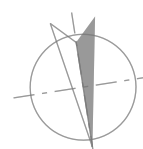


## 1:50



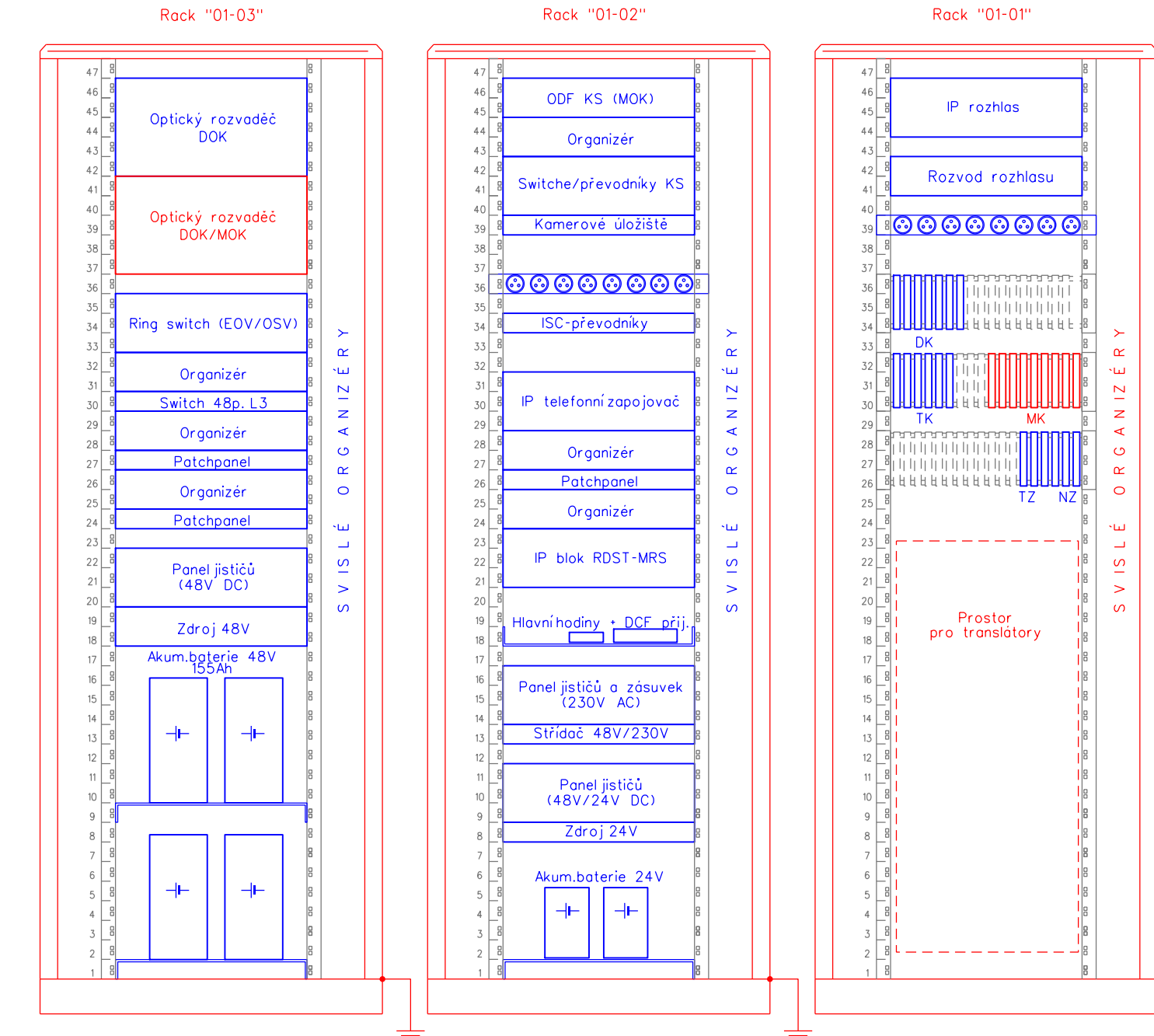
← **TEPLICE V Č.** kolejiště **OLDŘICHOV U DUCHCOVA** →

VYSVĚTLIVKY:

- - Sdělovací zařízení budované v rámci této stavby a tohoto PS
- - Sdělovací zařízení budované v rámci této stavby, v jiných PS
- - Zabezpečovací zařízení budované v rámci této stavby

LEGENDA MÍSTNOSTÍ						
Ozn.	NÁZEV	m2	PODLAHA	STĚNY	STROP	POZ.
0P01	STS 6kV	5,91	epoxidový nátěr, ukončení podlahy u stěn zaoblením 50mm, poloměr zaoblení 25mm	otěruvzdorná výmalba	VPC omítka + výmalba	
0P02	ROZVODNA VN ČÁST SŽDC	9,92	epoxidový nátěr, ukončení podlahy u stěn zaoblením 50mm, poloměr zaoblení 25mm	otěruvzdorná výmalba	VPC omítka + výmalba	
0P03	ROZVODNA VN ČÁST ČEZ	8,84	epoxidový nátěr, ukončení podlahy u stěn zaoblením 50mm, poloměr zaoblení 25mm	otěruvzdorná výmalba	VPC omítka + výmalba	
0P04	STS 6kV	5,91	epoxidový nátěr, ukončení podlahy u stěn zaoblením 50mm, poloměr zaoblení 25mm	otěruvzdorná výmalba	VPC omítka + výmalba	
0P05	ROZVODNA 6kV	21,00	dvojitá podlaha, dielektrický koberec	otěruvzdorná výmalba	VPC omítka + výmalba	
0P06	ROZVODNA NN	18,4	dvojitá podlaha, dielektrický koberec	otěruvzdorná výmalba	VPC omítka + výmalba	
0P07	STAVĚLOVÁ ÚSTŘEDNA	45,65	epoxidový nátěr, ukončení podlahy u stěn zaoblením 50mm, poloměr zaoblení 25mm	otěruvzdorná výmalba	VPC omítka + výmalba	
0P08	BATERIE	7,8	antistatické PVC	otěruvzdorná výmalba	VPC omítka + výmalba	
0P09	SDĚLOVACÍ ZAŘÍZENÍ	22,7	kanálky v podlaže, antistatické PVC	otěruvzdorná výmalba	VPC omítka + výmalba	
0P10	DOPRAVNÍ KANCELÁŘ	11,8	epoxidový nátěr, ukončení podlahy u stěn zaoblením 50mm, poloměr zaoblení 25mm	otěruvzdorná výmalba	VPC omítka + výmalba	
0P11	UMÝVÁRNA	2,75	dlažba	VPC omítka, ker. obklad stěn v 2,0m, omyvatelná malba	VPC omítka + výmalba	
0P12	WC	1,43	dlažba	VPC omítka, ker. obklad stěn v 2,0m, omyvatelná malba	VPC omítka + výmalba	

ŽST ŘETENICE  
OBSAZENÍ 19" SKŘÍNÍ - SDĚLOVACÍ MÍSTNOST



EVROPSKÁ UNIE  
Evropské strukturální a investiční fondy  
Operační program doprava

Ministerstvo dopravy  
Státní fond dopravní  
infrastruktury



ČISTOPIS

VÝŠKOVÝ SYSTÉM Bpv      SOUŘADNICOVÝ SYSTÉM S-JTSK

Číslo změny:	Obsah změny:	Datum změny
01	-	
02	-	
03	-	

Objednate







Společnost železniční dopravní ce

Generální projektant:



Page 10 of 10

**Středisko:**  
ELEKTROTECHNIKY, TRAKCE, SDĚLOVACÍ A ZABEZPEČOVACÍ TECHNIKY

Vedoucí střediska:  ING. MARTIN RAIBR	Odpovědný projektant SO, IO, PS:  JAN VLK	Vypracoval:  JAN VLK	Kontroloval:  ING. OLDŘICH HORA
--	--	---	--

Název akce

	17-022.20
--	-----------

## REKONSTRUKCE ŽST ŘETENICE

Část:	Datum:
-------	--------

ZELEZNICNÍ SDELOVACÍ ZARÍZENÍ	121201
MÍSTNÍ KABELIZACE	Číslo části:
PS 02-21-01 ŽST ŘETENICE, MÍSTNÍ KABELIZACE	D.2.1.

Název přílohy:	Měřítko:	Počet formátů:
----------------	----------	----------------

ŽST ŘETENICE:	1:50	6x A
	Číslo přílohy:	

## TECHNOLOGICKÁ BUDOVA - UMÍSTĚNÍ ZAŘÍZENÍ

DOKUMENT LZE UŽÍVAT POUZE VE SMYSLU PRÁVNĚ SMLUVY O DÍLO. ŽÁDNÁ JEHO ČÁST NEMŮŽE BÝT DLE ZÁKONA č. 121/2000 Sb. KOPIROVÁNA NEBO JINÝM ZPŮSOBEM ROZŠÍŘOVÁNA BEZ SOUHLASU SUDOP PRAHA